

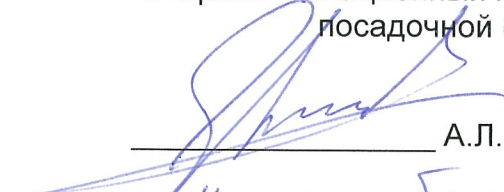
ЛИСТ СОГЛАСОВАНИЯ  
к АНПП «Куммолово»

СОГЛАСОВАНО:

<p>Начальник Санкт-Петербургского ЗЦ ЕС ОрВД</p> <p> _____ Д.В. Исаев</p> <p>« <u>12</u> » <u>октября</u> _____ 2011 г.</p> <p>М.П. </p>	<p>Начальник Санкт-Петербургского РЦ ЕС ОрВД</p> <p> _____ А.М. Минаков</p> <p>« <u>11</u> » <u>октября</u> _____ 2011 г.</p> <p>М.П. </p>
<p>Начальник АДЦ Санкт-Петербургского центра ОВД</p> <p> _____ А. Волощенко</p> <p>« <u>11</u> » <u>октября</u> _____ 2011 г.</p> <p>М.П. </p>	



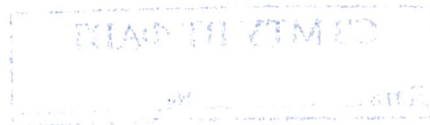
УТВЕРЖДАЮ:

Старший авиационный начальник  
посадочной площадки  
\_\_\_\_\_  
А.Л. Евкайкин  
«11» октября 2011 г.

**АЭРОНАВИГАЦИОННЫЙ ПАСПОРТ  
ПОСАДОЧНОЙ ПЛОЩАДКИ  
(АНППП)**

**«КУММОЛОВО»**

г. Санкт-Петербург  
2011 г.





## СОДЕРЖАНИЕ

Лист согласования.	0-1
Регистрация поправок аэронавигационного паспорта посадочной площадки.	0-2
Контрольный лист.	0-3
1. Географические и административные данные посадочной площадки.	1-1
2. Время работы служб и средств по обслуживанию на посадочной площадке.	1-2
3. Данные по перронам.	1-3
4. Данные по рулежным дорожкам (РД).	1-4
5. Данные по местам стоянок воздушных судов посадочной площадки.	1-5
6. Данные по местам проверок высотомеров посадочной площадки.	1-6
7. Данные по препятствиям посадочной площадки радиусом 5 км с центром в контрольной точке посадочной площадки	1-7
8. Минимумы посадочной площадки	1-8
9. Физические характеристики ВПП 01/19 посадочной площадки.	1-9
10. Огни приближения и огни ВПП 01/19 посадочной площадки.	1-10
11. Организация выполнения полетов на посадочной площадке.	1-11
12. Запретные зоны, зоны ограничения полетов, постоянные опасные зоны, специальные зоны.	1-12
13. Данные средств связи на посадочной площадке	1-13
14. Радионавигационные средства и средства посадки посадочной площадки.	1-14
15. Перечень карт (схем) посадочной площадки.	1-15
16. Перечень доказательной документации	1-16
<b>Приложения</b>	2.1
Карта посадочной площадки (кроки).	2-1
Карта наземного движения (огни и знаки руления).	2-2
Карта препятствий в R=5 км от контрольной точки посадочной площадки	2-3
Карта препятствий в R=5 км от контрольной точки посадочной площадки	2-3.1
Карта маршрутов вылета в зоны и прибытия из зон МК пос = 12°	2-4
Карта маршрутов вылета в зоны и прибытия из зон МК пос = 192°	2-4.1
Карта маршрутов вылета (прибытия) на маршруты и МВЛ (с маршрутов и МВЛ) МК пос = 12°	2-4.2
Карта маршрутов вылета (прибытия) на маршруты и МВЛ (с маршрутов и МВЛ) МК пос = 192°	2-4.3
Карта установленных маршрутов	2-5
Карта захода на посадку по приборам.	2-6
Карта захода на посадку по ПВП МК пос = 12°	2-7
Карта захода на посадку по ПВП МК пос = 192°	2-7.1
Схема концентрации и перелета птиц в окрестностях посадочной площадки.	2-8
Схема расположения радиотехнического и метеорологического оборудования на посадочной площадке	2-9
Схема продольного профиля оси ВПП посадочной площадки.	2-10
Схема выполнения маневра для внеочередного захода на посадку или ухода на запасной аэродром.	2-11
Справочная информация	3-1
Регистрация сверок (проверок АНППП)	



## ЛИСТ СОГЛАСОВАНИЯ

Ф.И.О. лица, ответственного за ведение паспорта посадочной площадки «Куммолово»	Андрей Леонтьевич Евкайкин	
Занимаемая должность (служба) ответственного лица.	Генеральный директор ООО «Сосновоборский аэроклуб»	
Приказ (распоряжение) о назначении ответственного лица.	Пр.№ 29/07 от 29.07.2011г.	
<b>Наименование службы</b>	<b>Подпись/дата</b>	<b>Расшифровка подписи</b>
	-	-
	-	-
	-	-
	-	-
	-	-



## КОНТРОЛЬНЫЙ ЛИСТ

Лист		Дата	
1. Титульный лист.		17 ноября 2011 г.	
2. Содержание		17 ноября 2011 г.	
0-1 Лист согласований.		17 ноября 2011 г.	
0 - 2 Контрольный лист		17 ноября 2011 г.	
0 - 3 Учет внесенных поправок.		17 ноября 2011 г.	
Лист	Дата	Лист	Дата
1 --1	17 ноября 2011 г.	2.1	17 ноября 2011 г.
1 – 2	17 ноября 2011 г.	2 – 1	17 ноября 2011 г.
1 – 3	17 ноября 2011 г.	2 – 2	17 ноября 2011 г.
1 – 4	17 ноября 2011 г.	2 – 3	17 ноября 2011 г.
1 – 5	17 ноября 2011 г.	2 – 3.1	17 ноября 2011 г.
1 – 5.1	17 ноября 2011 г.	2 – 4	17 ноября 2011 г.
1 – 5.2	17 ноября 2011 г.	2 – 4.1	17 ноября 2011 г.
1 – 6	17 ноября 2011 г.	2 – 4.2	17 ноября 2011 г.
1 – 7	17 ноября 2011 г.	2 – 4.3	17 ноября 2011 г.
1 – 8	17 ноября 2011 г.	2 – 5	17 ноября 2011 г.
1 – 9	17 ноября 2011 г.	2 – 6	17 ноября 2011 г.
1 – 10	17 ноября 2011 г.	2 – 7	17 ноября 2011 г.
1 – 11	17 ноября 2011 г.	2 – 8	17 ноября 2011 г.
1 – 11.1	17 ноября 2011 г.	2 – 9	17 ноября 2011 г.
1 – 12	17 ноября 2011 г.	2 – 10	17 ноября 2011 г.
1 – 13	17 ноября 2011 г.	2 – 11	17 ноября 2011 г.
1 – 14	17 ноября 2011 г.	3 – 1	17 ноября 2011 г.
1 – 15	17 ноября 2011 г.		
1 – 16	17 ноября 2011 г.		
Лист		Дата	
Регистрация сверок (проверок АНППП)		17 ноября 2011 г.	
В настоящем экземпляре сброшюровано 43 (сорок три) листа			



[illegible]





# **1. ГЕОГРАФИЧЕСКИЕ И АДМИНИСТРАТИВНЫЕ ДАННЫЕ ПОСАДОЧНОЙ ПЛОЩАДКИ «Куммолово»**

№ п.п.	Наименования аэронавигационных данных (АНД)	Значение элемента АНД	Доказательная документация
1	2	3	4
1.1	Указатель (индекс) местоположения посадочной площадки	-	
1.2	Название	«Куммолово»	
1.3	Наименование собственника посадочной площадки	Евкайкин Андрей Леонтьевич	
1.4	Юридический адрес собственника посадочной площадки.	188541, Ленинградская обл., г. Сосновый Бор, Липовский проезд, д. 19 кв. 1	
1.5	Номер телефона собственника посадочной площадки	+7 921 372 - 61 - 99	
1.6	Номер факса собственника посадочной площадки	-	
1.7	E-mail собственника посадочной площадки	9119322704@mail.ru	
1.8	Полное название ближайшего к аэродрому крупного населенного пункта	г. Сосновый Бор	(8)
1.9	Направление и расстояние от центра города или населенного пункта	27 км южнее г. Сосновый Бор.	(8)
1.10	Координаты местоположения контрольной точки посадочной площадки (широта, долгота в градусах, минутах и секундах)	59°39'16" с.ш. 028°59'46" в.д.	(1)
1.11	Система координат	ПЗ – 90.02	(1)
1.12	Вид покрытия ВПП посадочной площадки	Грунт	(2)
1.13	Превышение (абсолютная высота) контрольной точки посадочной площадки (м)	105 м	(1)
1.14	Магнитное склонение посадочной площадки (в градусах)	8Е	(1)
1.15	Ограничения на посадку на ВПП	13 тонн	(2)
1.16	Подразделения, базирующиеся на посадочной площадке	ООО «Сосновоборский аэроклуб»	-



## 2. ВРЕМЯ РАБОТЫ СЛУЖБ И СРЕДСТВ ПО ОБСЛУЖИВАНИЮ ПОСАДОЧНОЙ ПЛОЩАДКИ «Куммолово»

№ п.п.	Наименования аэронавигационных данных (АНД)	Значение элемента АНД	Доказате льная документ ация
1	2	3	4
2.1	Администрация посадочной площадки	04.00-14.00	-
2.2	Посадочная площадка	Дневное время	
2.3	Таможня и иммиграционная служба	-	
2.4	Медицинская и санитарная служба	-	
2.5	Бюро САИ по проведению инструктажа	-	
2.6	Бюро информации ОВД	-	
2.7	Метеорологическое бюро по проведению инструктажа	-	
2.8	Служба воздушного движения (ОВД)	-	
2.9	Служба заправки топливом	-	
2.10	Служба оформления и обработки	-	
2.11	Служба обеспечения безопасности	-	
2.12	Служба противообледенительной обработки	-	
2.13	Служба поискового и аварийно- спасательного обеспечения полетов	-	
2.14	Служба обеспечения бортовым питанием	-	
2.15	Медицинская служба	-	
2.16	Аэродромная служба	-	



### 3. ДАННЫЕ ПО ПЕРРОНАМ ПОСАДОЧНОЙ ПЛОЩАДКИ «Куммолово»

№ п.п.	Наименования аэронавигационных данных (АНД)	Значение элемента АНД	Доказательная документация
1	2	3	4
3.1	Наименование перрона	-	
3.1.1	Тип покрытия перрона	Грунт	
3.1.2	Прочность покрытия перрона (PCN) <sup>1)</sup>	Грузонапряженность 13 т	
3.1.3	Обозначение точки границы перрона	-	
3.1.4	Координаты точки границы перрона (широта, долгота в градусах, минутах, секундах)	-	

<sup>1)</sup> PCN – классификационное число покрытия ВПП.



**4. ДАННЫЕ ПО РУЛЕЖНЫМ ДОРОЖКАМ (РД)  
ПОСАДОЧНОЙ ПЛОЩАДКИ «Куммолово»**

№ п.п.	Наименования аэронавигационных данных (АНД)	Значение элемента АНД	Доказательная документация
1	2	3	4
4.1	<b>РД:</b>		
4.1.1	Обозначение РД	РД1	
4.1.2	Тип покрытия РД	Грунт	
4.1.3	Прочность покрытия РД (PCN)	Грузонапряженность 13 т	
4.1.4	Протяженность РД (м)	20	
4.1.5	Ширина РД (м)	10	
4.1.6	Маркировка РД	-	
4.1.7	Истинный пеленг (азимут) РД (в градусах и сотых долях градуса)	-	
4.1.8	Магнитный пеленг (азимут) РД (в градусах и сотых долях градуса)	-	
4.2	<b>РД:</b>		
4.2.1	Обозначение РД	РД2	
4.2.2	Тип покрытия РД	Грунт	
4.2.3	Прочность покрытия РД (PCN)	Грузонапряженность 13 т	
4.2.4	Протяженность РД (м)	20	
4.2.5	Ширина РД (м)	10	
4.2.6	Маркировка РД	-	
4.2.7	Истинный пеленг (азимут) РД (в градусах и сотых долях градуса)	-	
4.2.8	Магнитный пеленг (азимут) РД (в градусах и сотых долях градуса)	-	
4.3	<b>РД:</b>	-	
4.3.1	Обозначение РД	МРД	
4.3.2	Тип покрытия РД	Грунт	
4.3.3	Прочность покрытия РД (PCN)	Грузонапряженность 13 т	
4.3.4	Протяженность РД (м)	800	
4.3.5	Ширина РД (м)	10	
4.3.6	Маркировка РД	-	
4.3.7	Истинный пеленг (азимут) РД (в градусах и сотых долях градуса)	-	
4.3.8	Магнитный пеленг (азимут) РД (в градусах и сотых долях градуса)	-	





**5. ДАННЫЕ ПО МЕСТАМ СТОЯНОК ВОЗДУШНЫХ СУДОВ  
ПОСАДОЧНОЙ ПЛОЩАДКИ «Куммолово»**

№ п.п.	Наименования аэронавигационных данных (АНД)	Значение элемента АНД	Доказательная документация
1	2	3	4
5.1	Обозначение (№ стоянки)	МС1	(2), (10)
5.1.1	Координаты местоположения точки установки переднего колеса. (широта, долгота в градусах, минутах, секундах)	-	
5.1.2	Прочность покрытия (PCN)	25/R/B/X/T	
5.1.3	Тип покрытия	Бетон	
5.2	Обозначение (№ стоянки)	МС2	
5.2.1	Координаты местоположения точки установки переднего колеса. (широта, долгота в градусах, минутах, секундах)	-	
5.2.2	Прочность покрытия (PCN)	Грузонапряженность 13 т	
5.2.3	Тип покрытия	Грунт	
5.3	Обозначение (№ стоянки)	МС3	
5.3.1	Координаты местоположения точки установки переднего колеса. (широта, долгота в градусах, минутах, секундах)	-	
5.3.2	Прочность покрытия (PCN)	Грузонапряженность 13 т	
5.3.3	Тип покрытия	Грунт	
5.4	Обозначение (№ стоянки)	МС4	
5.4.1	Координаты местоположения точки установки переднего колеса. (широта, долгота в градусах, минутах, секундах)	-	
5.4.2	Прочность покрытия (PCN)	Грузонапряженность 13 т	
5.4.3	Тип покрытия	Грунт	
5.5	Обозначение (№ стоянки)	МС5	
5.5.1	Координаты местоположения точки установки переднего колеса. (широта, долгота в градусах, минутах, секундах)	-	
5.5.2	Прочность покрытия (PCN)	Грузонапряженность 13 т	
5.5.3	Тип покрытия	Грунт	
5.6	Обозначение (№ стоянки)	МС6	
5.6.1	Координаты местоположения точки установки переднего колеса. (широта, долгота в градусах, минутах, секундах)	-	



5.6.2	Прочность покрытия (PCN)	Грузонапряженность 13 т	(2), (10)
5.6.3	Тип покрытия	Грунт	
5.7	Обозначение (№ стоянки)	МС7	
5.7.1	Координаты местоположения точки установки переднего колеса. (широта, долгота в градусах, минутах, секундах)	-	
5.7.2	Прочность покрытия (PCN)	Грузонапряженность 13 т	
5.7.3	Тип покрытия	Грунт	
5.8	Обозначение (№ стоянки)	МС8	
5.8.1	Координаты местоположения точки установки переднего колеса. (широта, долгота в градусах, минутах, секундах)	-	
5.8.2	Прочность покрытия (PCN)	Грузонапряженность 13 т	
5.8.3	Тип покрытия	Грунт	
5.9	Обозначение (№ стоянки)	МС9	
5.9.1	Координаты местоположения точки установки переднего колеса. (широта, долгота в градусах, минутах, секундах)	-	
5.9.2	Прочность покрытия (PCN)	Грузонапряженность 13 т	
5.9.3	Тип покрытия	Грунт	
5.10	Обозначение (№ стоянки)	МС10	
5.10.1	Координаты местоположения точки установки переднего колеса. (широта, долгота в градусах, минутах, секундах)	-	
5.10.2	Прочность покрытия (PCN)	Грузонапряженность 13 т	
5.10.3	Тип покрытия	Грунт	
5.11	Обозначение (№ стоянки)	МС11	
5.11.1	Координаты местоположения точки установки переднего колеса. (широта, долгота в градусах, минутах, секундах)	-	
5.11.2	Прочность покрытия (PCN)	Грузонапряженность 13 т	
5.11.3	Тип покрытия	Грунт	
5.12	Обозначение (№ стоянки)	МС12	
5.12.1	Координаты местоположения точки установки переднего колеса. (широта, долгота в градусах, минутах, секундах)	-	
5.12.2	Прочность покрытия (PCN)	Грузонапряженность 13 т	
5.12.3	Тип покрытия	Грунт	



**6. ДАННЫЕ ПО МЕСТАМ ПРОВЕРОК ВЫСОТОМЕРОВ  
ПОСАДОЧНОЙ ПЛОЩАДКИ «Куммолово»**

№ п.п.	Наименования аэронавигационных данных (АНД)	Значение элемента АНД	Доказательная документация
<b>Места проверок высотомеров на посадочной площадке отсутствуют.</b>			
1	2	3	4
6.1	Местоположение	-	
6.2	Превышение (абсолютная высота) (м)	-	
6.3	Геодезическая высота <sup>1)</sup> (м)	-	

<sup>1)</sup> Геодезическая высота – высота, измеренная относительно поверхности эллипсоида.



# 7. ДАННЫЕ ПО ПРЕПЯТСТВИЯМ ПОСАДОЧНОЙ ПЛОЩАДКИ В РАДИУСЕ 5 КМ С ЦЕНТРОМ В КОНТРОЛЬНОЙ ТОЧКЕ ПОСАДОЧНОЙ ПЛОЩАДКИ «Куммолово»

Идентификатор (№ п.п.) препятствия	Наименование препятствия	Широта препятствия (в градусах, минутах, секундах)	Долгота препятствия (в градусах, минутах, секундах)	Превышение (абсолютная высота) (м)	Геодезическая высота (м)	Вид / цвет маркировки	Доказательная документация
1	2	3	4	5	6	7	8
<b>7.1 Препятствия в радиусе 5 км от КТА посадочной площадки</b>							
3 00001 <sup>1)</sup>	Строение	59°39'13"	028°59'34"	110,5	-	Нет	(1)
300002	Строение	59°39'14"	028°59'32"	110,5	-	Нет	
300003	Строение	59°39'14"	028°59'34"	110,5	-	Нет	
300004	Строение	59°39'14"	028°59'34"	110,5	-	Нет	
300005	Строение	59°39'15"	028°59'35"	110,5	-	Нет	
300006	Ангар	59°39'14"	028°59'37"	115,5	-	Нет	
300007	Ангар	59°39'13"	028°59'37"	115,5	-	Нет	
300008	СКП	59°39'16"	028°59'40"	120,0	-	Нет	
300009	Радиостанция	59°39'16"	028°59'40"	120,0	-	Нет	
300010	Пеленгатор	59°39'18"	028°59'41"	120,0	-	Нет	
300011	Ангар	59°39'18"	028°59'42"	108,0	-	Нет	
300012	Ангар	59°39'19"	028°59'42"	108,0	-	Нет	
300013	Ангар	59°39'18"	028°59'38"	110,0	-	Нет	
300014	Вышка	59°39'19"	028°59'39"	120,0	-	Нет	
300015	Ангар	59°39'20"	028°59'38"	111,0	-	Нет	
300016	Ангар	59°39'19"	028°59'37"	108,0	-	Нет	
300017	Офис	59°39'19"	028°59'36"	107,5	-	Нет	
300018	Столб	59°39'19"	028°59'36"	114,0	-	Нет	
300019	Штаб	59°39'18"	028°59'33"	120,0	-	Нет	
300020	Мачта	59°39'19"	028°59'33"	130,0	-	Нет	
300021	Столб	59°39'20"	028°59'34"	114,0	-	Нет	
300022	Строение	59°39'20"	028°59'34"	107,5	-	Нет	
300023	Мачта	59°39'21"	028°59'34"	130,0	-	Нет	
300024	Столб	59°39'20"	028°59'32"	114,0	-	Нет	
300025	Строение	59°39'13"	028°59'34"	111,0	-	Нет	
200026	Водонапорная башня в н.п. Нарядово	59°37'38"	028°56'24"	116,0	-	Нет	(1)
200027	Молниеотвод в н.п. Маклаково	59°39'13"	029°02'45"	139,0	-	Нет	
200028	Реперная вышка	59°41'33"	029°01'13"	156,0	-	Нет	
200029	Водонапорная башня	59°41'41"	028°59'50"	140,0	-	Нет	
200030	Силосная башня	59°41'37"	029°02'40"	154,0	-	Нет	
200031	Молниеотвод газовая подстанция	59°41'56"	029°03'56"	138,0	-	Нет	
200032	Молниеотвод электроподстанция	59°41'11"	029°03'31"	140,0	-	Нет	
200033	Труба котельной в н.п. Копорье	59°42'04"	029°03'10"	171,0	-	Нет	
200034	Водонапорная башня в н.п. Копорье	59°42'04"	029°03'05"	166,0	-	Нет	
200035	Труба котельной в н.п. Копорье	59°42'10"	029°03'07"	139,0	-	Нет	
200036	Молниеотвод заправка совхоза «Копорье»	59°42'09"	029°02'24"	137,0	-	Нет	
200037	Мачта	59°37'50"	028°57'58"	180,3	-	Есть	
200038	Мачта	59°37'00"	029°02'00"	390,0	-	Есть	
200039	Укладочная	59°39'17"	028°59'31"	111,0	-	Нет	





## 8. МИНИМУМЫ ПОСАДОЧНОЙ ПЛОЩАДКИ «Куммолово»

№ п.п.	Наименование элемента аэронавигационных данных (АНД)	Значение элемента АНД	Доказательная документация
<p>Полеты на посадочную площадку «Куммолово» осуществляются по ПВП и минимумы посадочной площадки «Куммолово» для полетов ВС по ПВП днем определяются Правилами визуальных полетов в соответствии со статьями 3.33, 3.33.1, 3.33.2, 3.112 ФАП «Подготовка и выполнение полетов в гражданской авиации Российской Федерации»;</p>			
1	2	3	4
8.1	Минимумы посадочной площадки для взлета		
8.1.1	Тип ВС	-	-
8.1.1.1	Ннго	-	-
8.1.1.2	Видимость с огнями ВПП день	-	-
8.1.1.3	Видимость с огнями ВПП ночь	-	-
8.1.1.4	Видимость без огней ВПП день	-	-
8.1.1.5	Видимость без огней ВПП ночь	-	-
8.2	Минимумы посадочной площадки для посадки	-	-
8.2.1	Тип ВС	-	-
8.2.1.1	РМС (ИЛС) Авт	-	-
8.2.1.2	РМС (ИЛС) Дир	-	-
8.2.1.3	РМС (ИЛС) ПСП	-	-
8.2.1.4	РСР/ОСП	-	-
8.2.1.5	РСР	-	-
8.2.1.6	ОСП	-	-
8.2.1.7	ОПРС	-	-
8.2.1.8	ОПРС обратного старта	-	-
8.2.1.9	ВЗП	-	-



**9. ФИЗИЧЕСКИЕ ХАРАКТЕРИСТИКИ ВПП  
ПОСАДОЧНОЙ ПЛОЩАДКИ «Куммолово»**

№ п.п.	Наименования аэронавигационных данных (АНД)	Значение элемента АНД	Доказате льная документ ация
1	2	3	4
9.1	Обозначение ВПП	ГВПП01	(2)
9.1.1	Класс ВПП	Е	
9.1.2	Длина ВПП (м)	800	
9.1.3	Ширина ВПП (м)	30	
9.1.4	Прочность искусственного покрытия ВПП (PCN)	Грузонапряженность 13 т.	
9.1.5	Координаты порога ВПП10 (широта, долгота в градусах, минутах, секундах)	59°39'05"N; 028°59'37" E	(1)
9.1.6	Абсолютная высота порога ВПП01 (м)	103	
9.1.7	Истинный азимут (пеленг) ВПП01 (в градусах)	20	
9.1.8	Магнитный азимут (пеленг) ВПП01 (в градусах)	12	
9.2	Обозначение ВПП	ГВПП19	(2)
9.2.1	Класс ВПП	Е	
9.2.2	Длина ВПП (м)	800	
9.2.3	Ширина ВПП (м)	30	
9.2.4	Прочность искусственного покрытия ВПП (PCN)	Грузонапряженность 13 т.	
9.2.5	Координаты порога ВПП19 (широта, долгота в градусах, минутах, секундах)	59°39'28"N; 028°59'54" E	(1)
9.2.6	Абсолютная высота порога ВПП19 (м)	107	
9.2.7	Истинный азимут (пеленг) ВПП19 (в градусах)	200	
9.2.8	Магнитный азимут (пеленг) ВПП19 (в градусах)	192	



**10. ОГНИ ПРИБЛИЖЕНИЯ И ОГНИ ВПП 01/19 ПОСАДОЧНОЙ ПЛОЩАДКИ  
«Куммолово»**

№ п.п.	Наименования аэронавигационных данных (АНД)	Значение элемента АНД	Доказательная документация
1	2	3	4
<b>Посадочная площадка «Куммолово» огнями приближения и огнями ВПП не оборудована.</b>			
10.1	<b>Обозначение ВПП</b>	-	
10.1.1	Тип системы огней приближения	-	-
10.1.2	Протяженность системы огней приближения	-	-
10.1.3	Сила света системы огней приближения	-	-
10.1.4	Огни порога ВПП (входные)	-	-
10.1.5	Огни фланговых горизонтов зоны приземления	-	-
10.1.6	Система визуальной индикации глиссады	-	-
10.1.7	Наклон глиссады	-	-
10.1.8	Местоположение системы визуальной индикации глиссады	-	-
10.1.9	Протяженность огней зоны приземления ВПП	-	-
10.1.10	Протяженность огней осевой линии ВПП	-	-
10.1.11	Сила света огней осевой линии ВПП	-	-
10.1.12	Интервалы установки огней осевой линии ВПП	-	-
10.1.13	Цвет огней осевой линии ВПП	-	-
10.1.14	Протяженность посадочных (боковых) огней ВПП (Огней периметра)	-	-
10.1.15	Интервалы установки посадочных (боковых) огней ВПП. (Огней периметра)	-	-
10.1.16	Сила света посадочных (боковых) огней ВПП. (Огней периметра)	-	-
10.1.17	Цвет посадочных (боковых) огней ВПП. (Огней периметра)	-	-
10.1.18	Цвет ограничительных огней ВПП	-	-
10.1.19	Огни фланговых горизонтов зоны торможения	-	-



### 11. ОРГАНИЗАЦИЯ ВЫПОЛНЕНИЯ ПОЛЕТОВ НА ПОСАДОЧНОЙ ПЛОЩАДКЕ «Куммолово»

№ п.п.	Наименования аэронавигационных данных (АНД)	Значение элемента АНД	Доказательная документация
1	2	3	4
11.1.	Границы района посадочной площадки		(3)
11.1.1	Координаты точек боковых границ		
	Обозначение точки	мыс Липуниэми	
	Координаты точки (широта, долгота в градусах, минутах, секундах)	59°49'30"с.ш.; 028°38'00"в.д.	
	Обозначение точки	мыс Наволок	
	Координаты точки (широта, долгота в градусах, минутах, секундах)	59°48'30"с.ш.; 028°54'00"в.д.	
	Обозначение точки	н.п. Копорки	
	Координаты точки (широта, долгота в градусах, минутах, секундах)	59°46'00"с.ш.; 029°01'00"в.д.	
	Обозначение точки	ж/д ст. Копорье	
	Координаты точки (широта, долгота в градусах, минутах, секундах)	59°43'30"с.ш.; 029°02'00"в.д.	
	Обозначение точки	оз. Черное	
	Координаты точки (широта, долгота в градусах, минутах, секундах)	59°37'30"с.ш.; 029°09'00"в.д.	
	Обозначение точки	н.п. Перелесье	
	Координаты точки (широта, долгота в градусах, минутах, секундах)	59°38'00"с.ш.; 028°58'00"в.д.	
	Обозначение точки	н.п. Бол.Россия	
	Координаты точки (широта, долгота в градусах, минутах, секундах)	59°40'00"с.ш.; 028°43'00"в.д.	
	Обозначение точки	мыс Липуниэми	
	Координаты точки (широта, долгота в градусах, минутах, секундах)	59°49'30"с.ш.; 028°38'00"в.д.	
11.2	Нижняя граница (м)	0	
11.3	Верхняя граница (м)	900 (AMSL)	
11.4	Класс воздушного пространства в районе посадочной площадки	G	





11.4	Наименование маршрута (при наличии)	-	
11.4.1	Последовательность точек пути маршрута	-	
11.5	Высота перехода (м) (абсолютное значение)	405	
11.6	Высота перехода (м) (относительное значение)	300	
11.7	Дополнительная информация, необходимая для организации выполнения полетов на посадочной площадке	-	



## 12. ЗАПРЕТНЫЕ ЗОНЫ, ЗОНЫ ОГРАНИЧЕНИЯ ПОЛЕТОВ, ПОСТОЯННЫЕ ОПАСНЫЕ ЗОНЫ, СПЕЦИАЛЬНЫЕ ЗОНЫ

№ п.п.	Наименования аэронавигационных данных (АНД)	Значение элемента АНД	Доказате льная документ ация
1	2	3	4
<b>В районе посадочной площадки запретных зон, зон ограничения полетов и постоянных опасных зон нет.</b>			
12.1	Наименование зоны	<b>Зона для отработки техники пилотирования</b>	
12.1.1	Обозначение зоны	1	
12.1.2	Координаты боковых границ или центра зоны (широта, долгота в градусах, минутах и секундах)	Круг радиусом 2 км с центром в г.т. 59°39'17"N; 028°59'46"E.	
12.1.3	Верхняя граница	900	
12.1.4	Нижняя граница	50	
12.1.5	Время действия	По регламенту работы посадочной площадки	
12.1.6	Примечание	Использование высот выше 900 м по согласованию с АДЦ Пулково	
12.2	Наименование зоны	Зона для отработки техники пилотирования	
12.2.1	Обозначение зоны	2	
12.2.2	Координаты боковых границ или центра зоны (широта, долгота в градусах, минутах и секундах)	Круг радиусом 2 км с центром в г.т. 59°42'26"N; 028°59'27"E.	
12.2.3	Верхняя граница	900	
12.2.4	Нижняя граница	300	
12.2.5	Время действия	По регламенту работы посадочной площадки	
12.2.6	Примечание	Использование высот выше 900 м по согласованию с АДЦ Пулково	
12.1	Наименование зоны	Зона для отработки техники пилотирования	
12.1.1	Обозначение зоны	3	
12.1.2	Координаты боковых границ или центра зоны (широта, долгота в градусах, минутах и секундах)	Прямоугольник 9 x 2 км. Большая ось прямоугольника с азимутом 12 -192°. Геометрический центр зоны в г.т. 59°41'27"N; 028°51'43"E.	
12.1.3	Верхняя граница	900	



12.1.4	Нижняя граница	300	
12.1.5	Время действия	По регламенту работы посадочной площадки	
12.1.6	Примечание	Использование высот выше 900 м по согласованию с АДЦ Пулково	



**13. ДАННЫЕ СРЕДСТВ СВЯЗИ  
ПОСАДОЧНОЙ ПЛОЩАДКИ «Куммолово»**

№ п.п.	Наименования аэронавигационных данных (АНД)	Значение элемента АНД	Доказательная документация
1	2	3	4
13.1	Обозначение службы	Санкт-Петербургский МДП	(9)
13.1.1	Позывной	Петербург-район	
13.1.2	Частота Mhz	126.0	
13.1.3	Часы работы (UTC) <sup>1)</sup>	По регламенту работы МДП	
13.2	Обозначение службы	Диспетчер-информатор посадочной площадки «Куммолово»	(9)
13.2.1	Позывной	«Сабля»	
13.2.2	Частота Mhz	127,5	
13.2.3	Часы работы (UTC) <sup>1)</sup>	По регламенту работы посадочной площадке	
13.2.4	Примечание	В районе посадочной площадки «Куммолово» в период полетов полетно-информационное обслуживание осуществляется диспетчером-информатором. Вне регламента полетов в районе посадочной площадки «Куммолово» полетно-информационное обслуживание осуществляется органом ОВД Санкт-Петербургского МДП.	

<sup>1)</sup> UTC – всемирное координированное время.





**14. РАДИОНАВИГАЦИОННЫЕ СРЕДСТВА И СРЕДСТВА ПОСАДКИ  
ПОСАДОЧНОЙ ПЛОЩАДКИ «Куммолово»**

№ п.п.	Наименования аэронавигационных данных (АНД)	Значение элемента АНД	Доказательная документация
<b>РНС и средства посадки на посадочной площадке отсутствуют.</b>			
<b>1</b>	<b>2</b>	<b>3</b>	<b>4</b>
14.1	Тип и категория средства	-	
14.1.1	Магнитное склонение антенны	-	
14.1.2	Позывной	-	
14.1.3	Частота	-	
14.1.4	Магнитное склонение станции	-	
14.1.5	Координаты места установки антенны (широта, долгота в градусах, минутах, секундах и сотых долях секунды)	-	
14.1.6	Часы работы (UTC)	-	
14.1.7	Примечание	-	



## 15. ПЕРЕЧЕНЬ КАРТ (СХЕМ) ПОСАДОЧНОЙ ПЛОЩАДКИ

1. Карта посадочной площадки (кроки).
2. Карта наземного движения (огни и знаки руления).
3. Карты препятствий в R=5 км от контрольной точки посадочной площадки.
4. Карты маршрутов вылета и прибытия.
5. Карта установленных маршрутов.
6. Карта захода на посадку по приборам.
7. Карты захода на посадку по ПВП.
8. Схема концентрации и перелета птиц в окрестностях посадочной площадки.
9. Схема расположения радиотехнического и метеорологического оборудования на посадочной площадке.
10. Схема продольного профиля оси ВПП посадочной площадки.
11. Схема выполнения маневра для внеочередного захода на посадку или ухода на запасной аэродром.



## 16. ПЕРЕЧЕНЬ ДОКАЗАТЕЛЬНОЙ ДОКУМЕНТАЦИИ

1. Технический отчет о выполнении геодезических работ по съемке высотных препятствий, утв. 03.06.2011г..
2. Акт обследования посадочной площадки «Куммолово» на соответствие требованиям НГЭА и ФАП «Требования к посадочным площадкам, расположенным на участке земли или акватории», утвержденными приказом Минтранса от 04.03.2011 г. №69.
3. Приказ Минтранса России №199 от 15.09.2010 года «Об утверждении границ зон и районов ЕС ОрВД РФ, границ районов аэродромов, аэроузлов, вертодромов, границ классов воздушного пространства».
4. Приказ Минтранса России №203 от 24.09.2010 года «Об установлении постоянных опасных зон».
5. Приказ Минтранса России №204 от 24.09.2010 года «Об установлении запретных зон».
6. Приказ Минтранса России №200 от 15.09.2010 года «Об утверждении маршрутов обслуживания воздушного движения Российской Федерации.».
7. Приказ Минтранса России №212 от 07.10.2010 года «Об установлении зон ограничения полетов».
8. Топокарта изд. Ген.штаба , масштаб 1:50000, 1989 года выпуска.
9. Акт обследования радиотехнического оборудования и рабочего места диспетчера - информатора посадочной площадки «Куммолово».
10. Таблица соответствия прочности и состояние поверхности элементов посадочной площадки «Куммолово» требованиям НГЭА.



## **2. ПРИЛОЖЕНИЯ**





Карта  
посадочной площадки

КУММОЛОВО, РОССИЯ  
КУММОЛОВО

Сабля - 127,5 Нпп 105м

ВПП	Тип СТО	Располагаемые дистанции (м)			
		РДР	РДВ	РДПВ	РПД
01	Отсутствует	800	800	800	800
19	Отсутствует	800	800	800	800



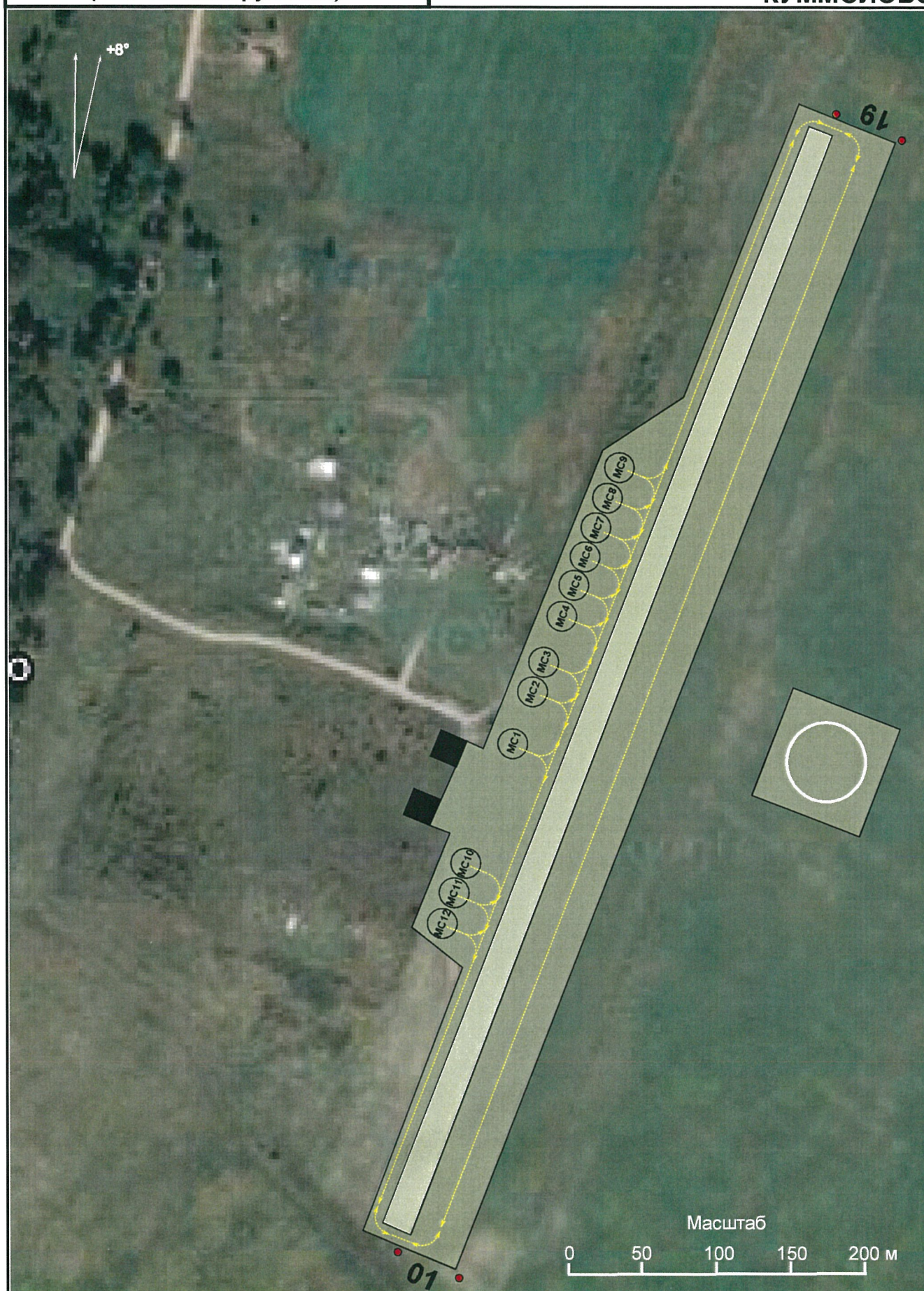
ВПП, Перрон, МС, РД	Покрытие	Грузонапряженность (т)	Ширина (м)	Длина (м)
ГВПП	Грунт	13	30	800
РД 1	Грунт	13	10	20
РД 2	Грунт	13	10	20
МРД	Грунт	13	10	800
МС 1	Бетон	13 (PCN 25/R/B/X/T)	5,5	18
МС 2 - МС 12	Грунт	13	30	30





Карта  
наземного движения  
(огни и знаки руления)

КУММОЛОВО, РОССИЯ  
КУММОЛОВО

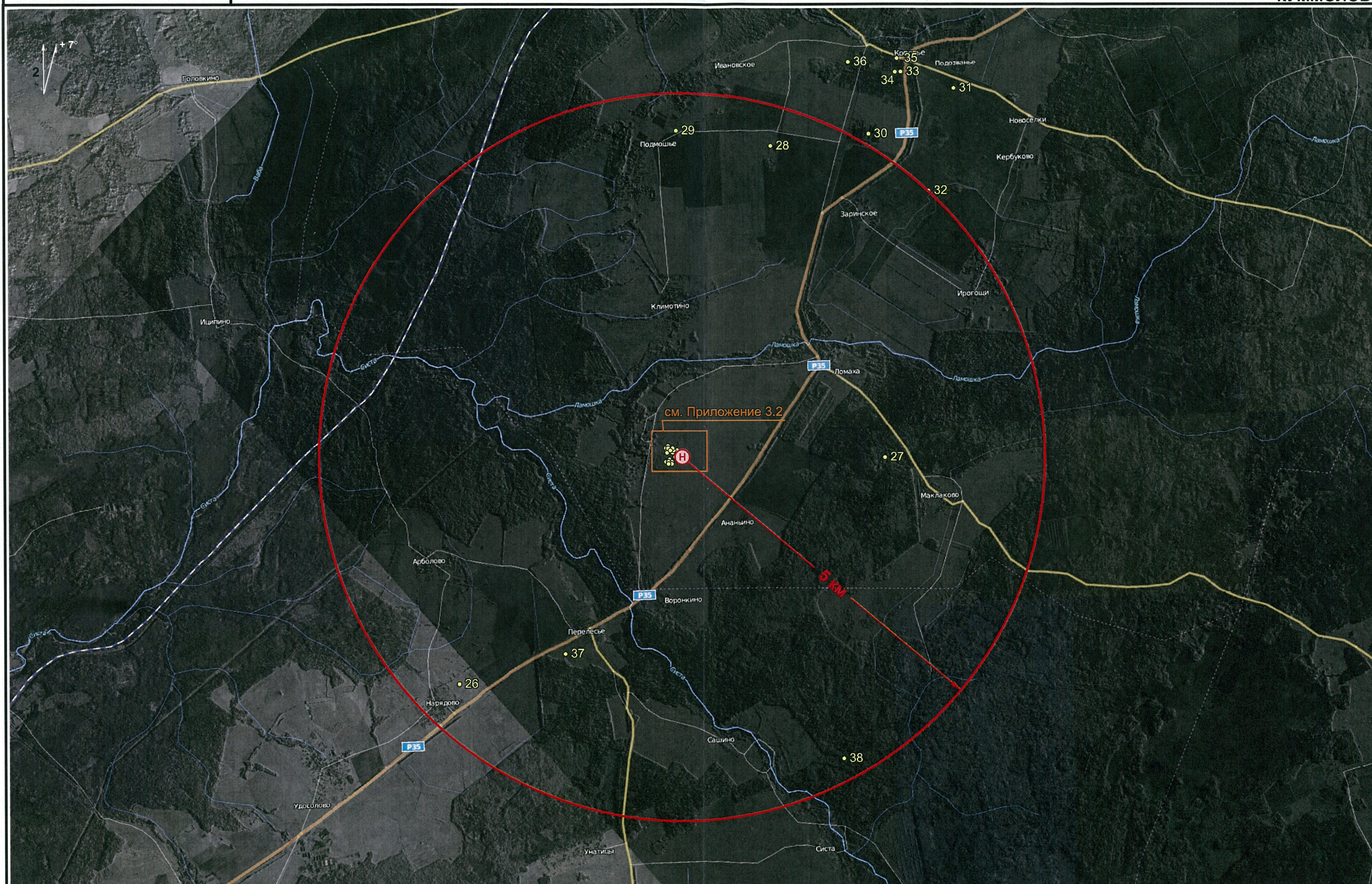






Карта препятствий  
в радиусе 5 км от контрольной  
точки посадочной площадки

КУММОЛОВО, РОССИЯ  
КУММОЛОВО









Карта препятствий  
в радиусе 5 км от контрольной  
точки посадочной площадки

КУММОЛОВО, РОССИЯ  
КУММОЛОВО





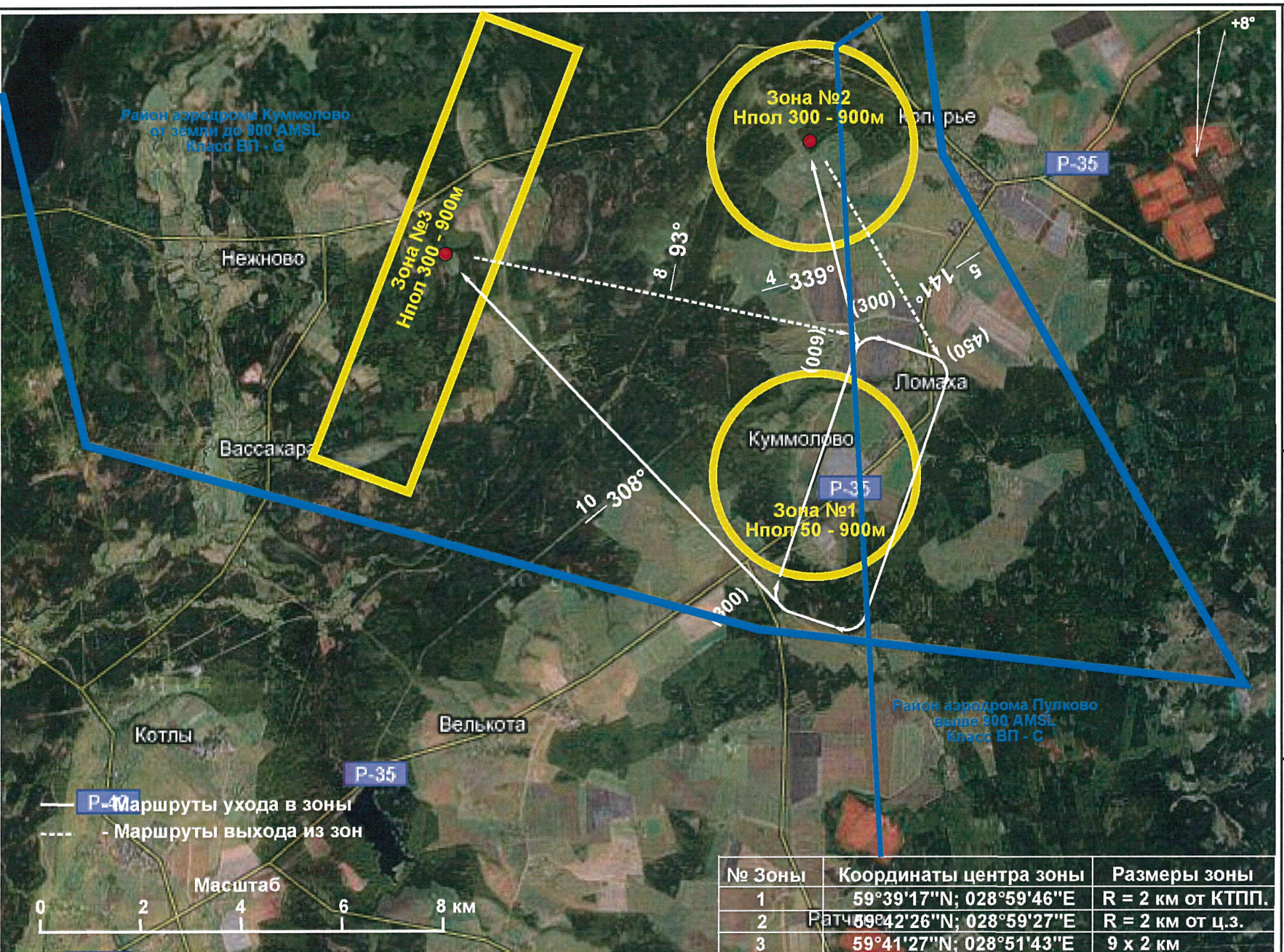




Карта  
маршрутов вылета в зоны  
и прибытия из зон  
МКПос = 12°

КУММОЛОВО, РОССИЯ  
Сабля 127,5  
Пенембурге - район 126.0  
Нпор 103

Высоты - метры; Расстояния - км; Координаты - П3-90.02

















Карта  
маршрутов вылета (прибытия)  
на маршруты и МВЛ  
(с маршрутов и МВЛ)  
МКлос = 12°

КУММОЛОВО, РОССИЯ  
Сабля 127,5  
Пенембуре - район 126.0  
Нпор 103

Высоты - метры; Расстояния - км; Координаты - ПЗ-90.02









Карта  
маршрутов вылета (прибытия)  
на маршруты и МВЛ  
(с маршрутов и МВЛ)  
МКпос = 192°

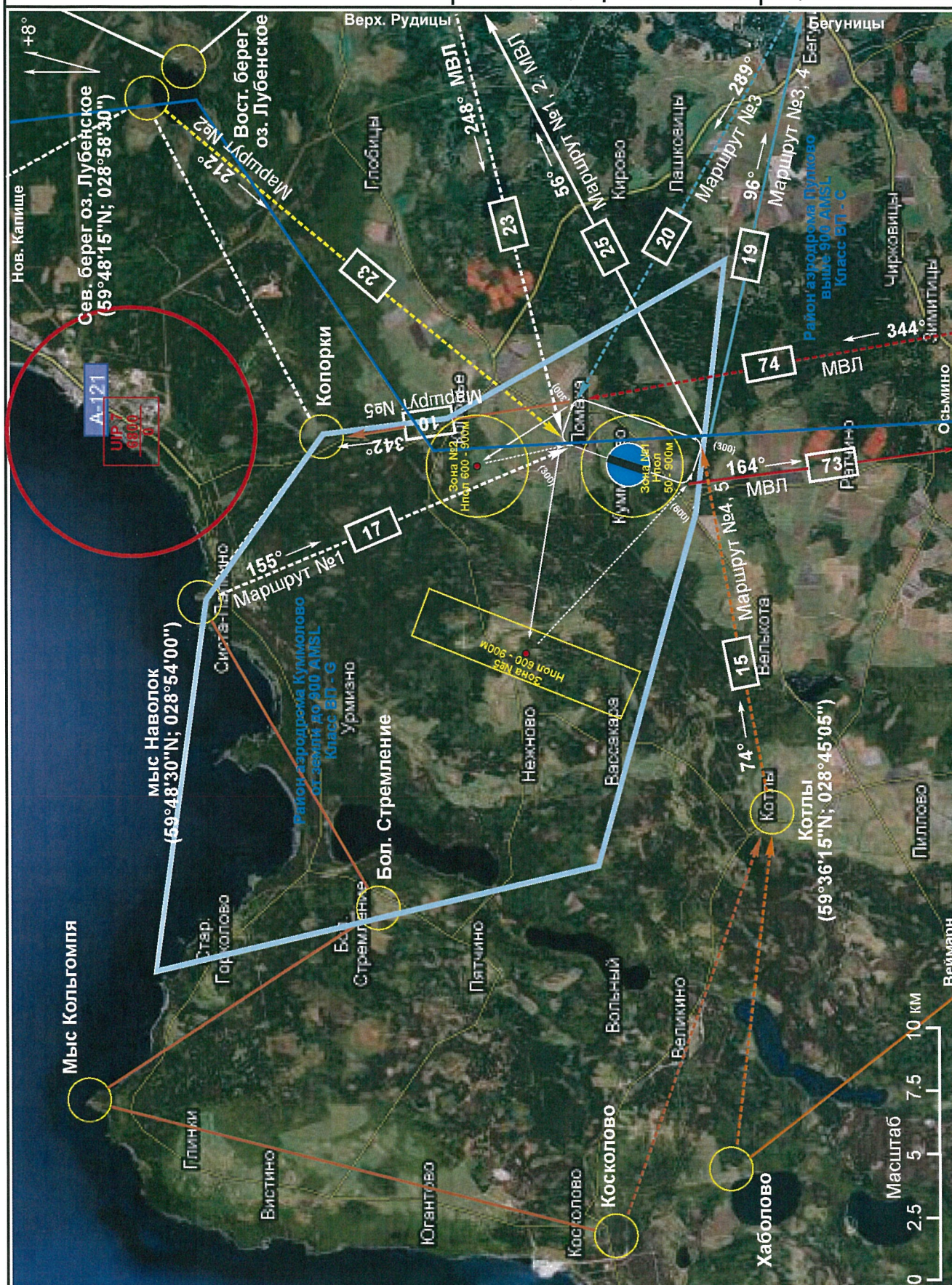
Сабля 127,5  
Петербург - район 126.0

КУММОЛОВО, РОССИЯ

КУММОЛОВО

Нпор 107

Высоты - метры; Расстояния - км; Координаты - ПЗ-90.02









## Карта установленных маршрутов

Сабля 127,5  
Пемербурс -

**Петербург - район 126.0**

**ОБО, РОССИЯ  
КУММОЛОВО**  
*Нпп 105*

**105**

Высоты - метры; Расстояния - км;

Координаты - ПЗ-90.02





Карта  
захода на посадку по приборам

КУММОЛОВО, РОССИЯ  
КУММОЛОВО

Высоты - метры;

Расстояния - км;

Координаты - ПЗ-90.02

Схемы  
захода на посадку по приборам не разрабатывались





Карта  
захода на посадку по ПВП  
МКпос = 12°

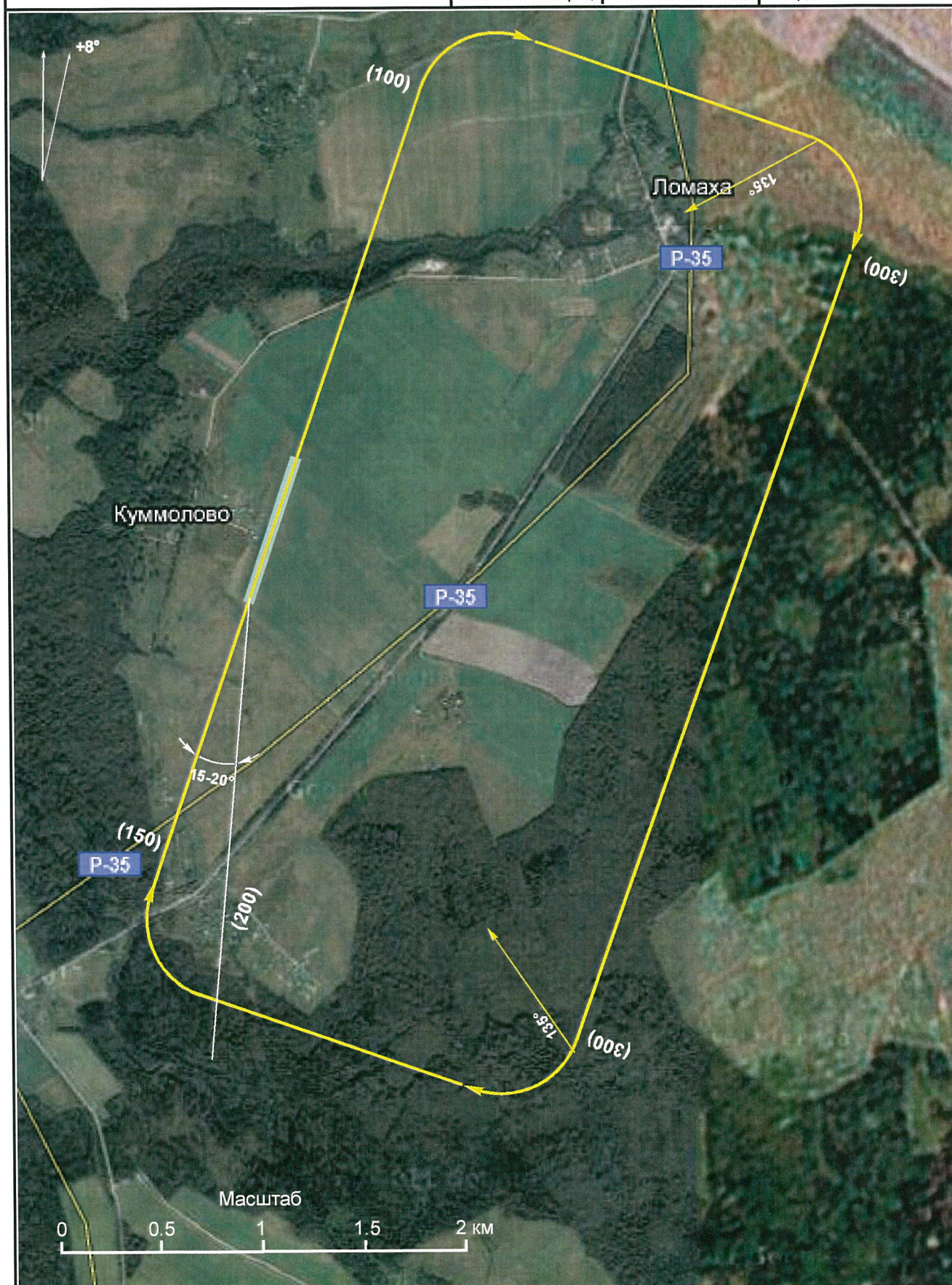
Сабля 127,5  
Петербург - район 126.0

КУММОЛОВО, РОССИЯ

КУММОЛОВО

Нпор 103

Высоты - метры; Расстояния - км; Координаты - ПЗ-90.02







Карта  
захода на посадку по ПВП  
МКпос = 192°

Сабля 127,5  
Петербург - район 126.0

КУММОЛОВО, РОССИЯ

КУММОЛОВО

Нпор 107

Высоты - метры; Расстояния - км; Координаты - ПЗ-90.02

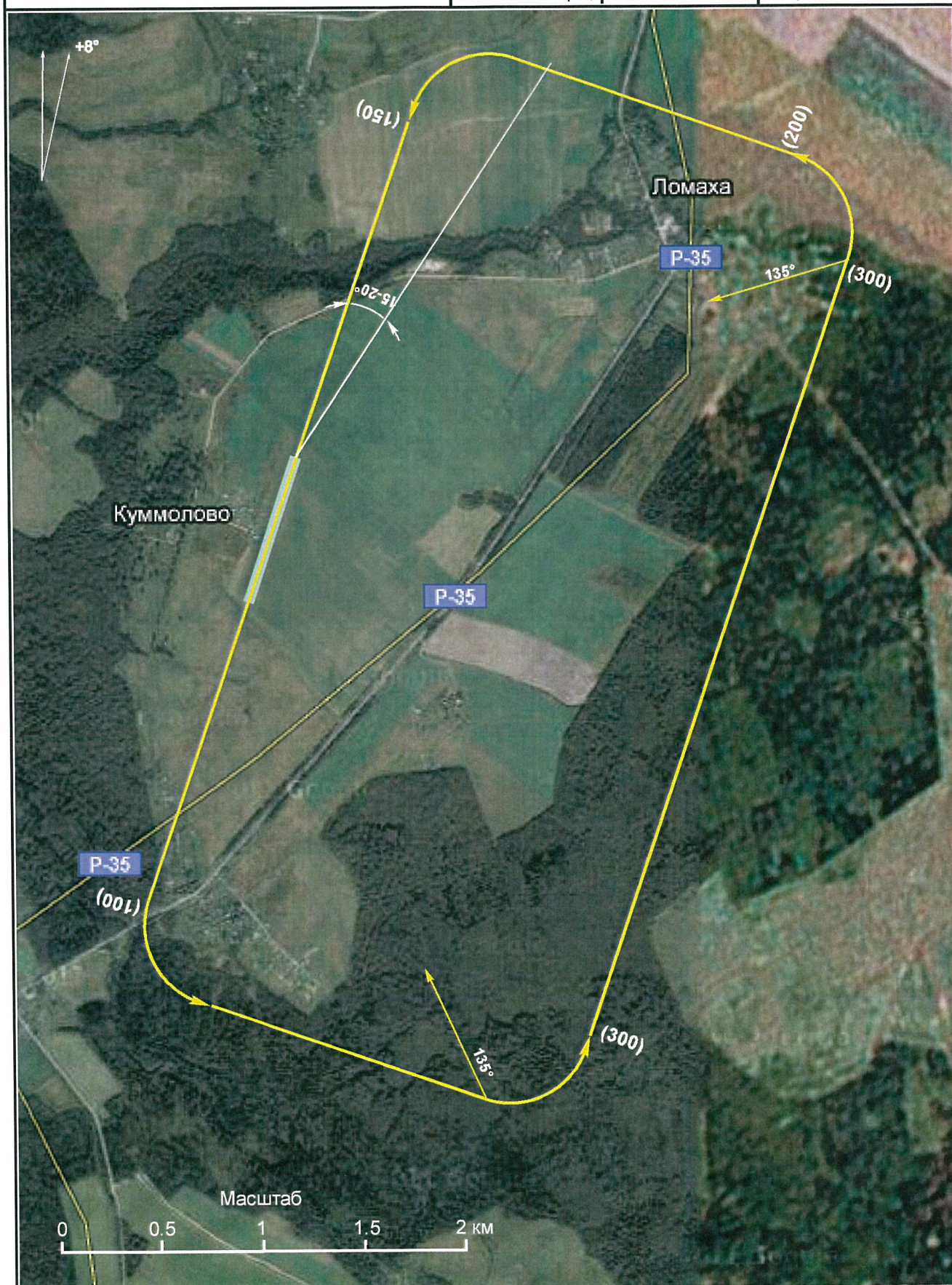






Схема  
концентрации и перелета птиц  
в окрестностях посадочной площадки

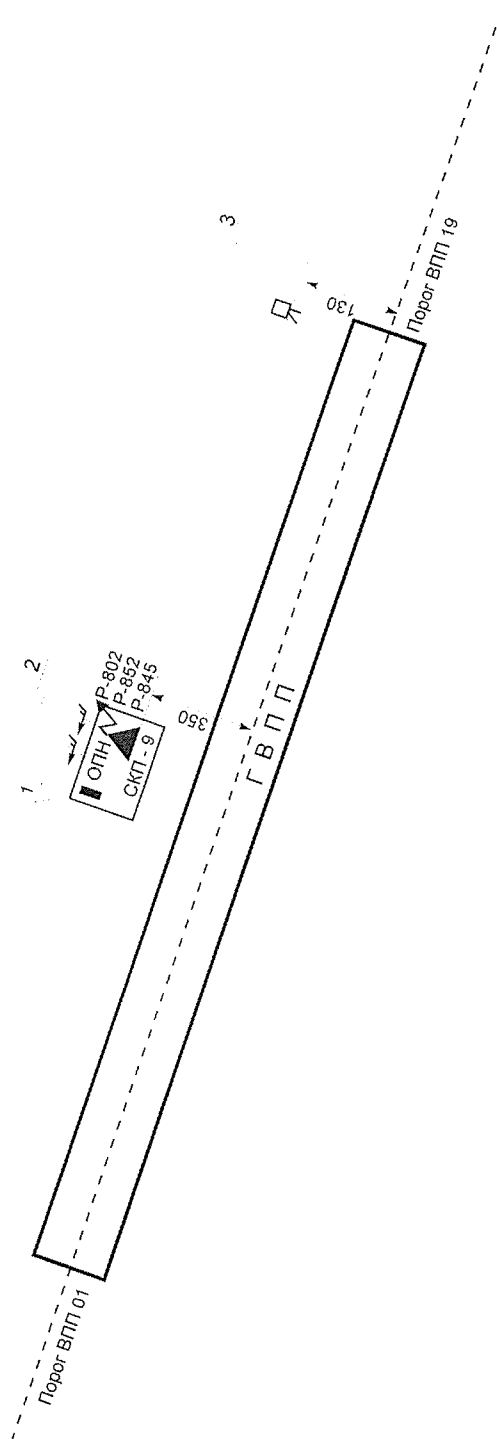
КУММОЛОВО, РОССИЯ  
КУММОЛОВО

Наблюдения за концентрацией  
и перелетом птиц в окрестностях посадочной площадки  
не производились



Схема  
размещения радиотехнического  
и метеорологического оборудования

КУММОЛОВО, РОССИЯ  
КУММОЛОВО



Обозначения:

- 1 - барометр;
- 2 - психометрическая будка;
- 3 - измерители параметров ветра;



Схема  
продольного профиля оси ВПП  
посадочной площадки

КУММОЛОВО, РОССИЯ  
КУММОЛОВО

Высоты - метры;	Расстояния - км;	Координаты - ПЗ-90.02
-----------------	------------------	-----------------------

Съемка  
продольного профиля оси ВПП  
посадочной площадки  
не производилась



**Схема  
выполнения маневра для  
внеочередного захода на посадку  
или ухода на запасной аэродром**

**КУММОЛОВО, РОССИЯ  
КУММОЛОВО**

Высоты - метры;	Расстояния - км;	Координаты - ПЗ-90.02
-----------------	------------------	-----------------------

**Схема не разработана  
ввиду отсутствия зон ожидания в районе  
посадочной площадки**





### 3. СПРАВОЧНАЯ ИНФОРМАЦИЯ



## РЕГИСТРАЦИЯ СВЕРОК (ПРОВЕРОК) АНПП

[illegible]

